

# CATÁLOGO DO ITEM IMPORTADO

## Pleito de Inclusão de Ex-Tarifário

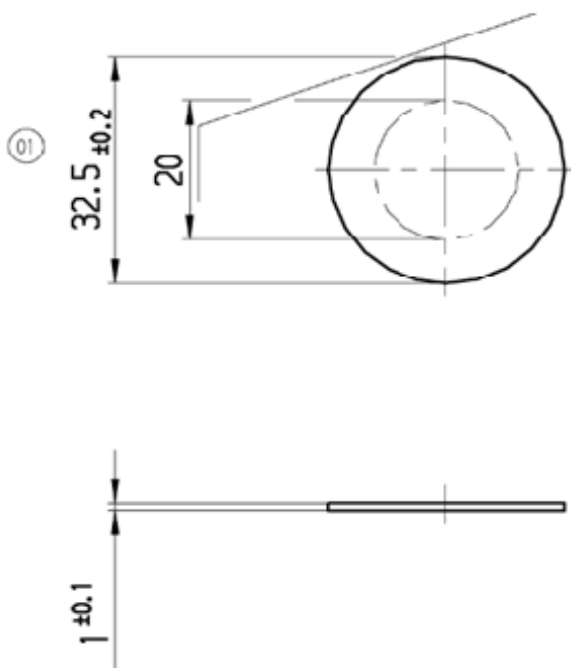
Número de Controle SDIC	NCM	Sugestão de descrição do ex-Tarifário
D109-19I	4016.99.90	Membrana; contendo borracha (NBR70-K50 N12002); com dimensões aproximadas de 32,5 mm de diâmetro, 1 mm de espessura e peso de 0,001 kg; para fabricação de unidade de tratamento de ar; com função de gerar vedação do sistema de proteção da válvula de proteção multicircuitos; com aplicação em caminhões, ônibus.

### 1. Especificações técnicas detalhadas da autopeça

*(características quantitativas e qualitativas, por exemplo: dimensões, materiais de fabricação, especificações de trabalho/funcionamento [torque, potência, resistência, tensão, corrente, dureza, vazão, condutibilidade, temperatura etc.], características de hardware, software, características físicas, dentre outras inerentes a cada produto):*

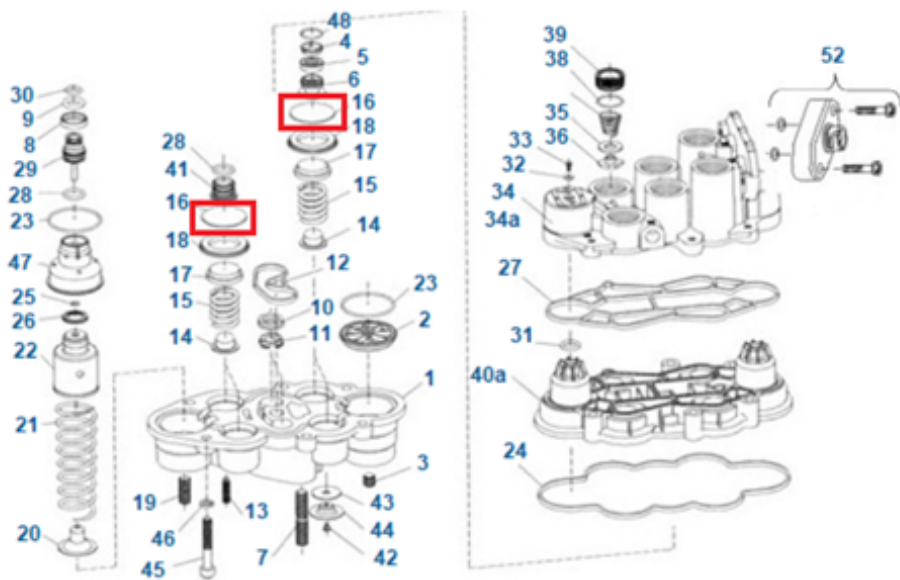
Dimensões aproximadas de 32,5 mm de diâmetro, 1 mm de espessura e peso de 0,001 kg

### 2. Imagens da autopeça importada e/ou desenho esquemático *(obrigatório conter as principais dimensões em milímetros):*



### 3. Aplicação do item importado *(em qual produto fabricado pela empresa pleiteante o item importado será incorporado).*

Aplicado em: unidade de tratamento de ar



**4. Função do item importado no produto fabricado pela empresa pleiteante do ex-tarifário:**

Gerar vedação do sistema de proteção da válvula de proteção multicircuitos

Veículos(s): caminhões, ônibus